

EVERYs Antura resa

ANTURA DAGEN 2019-11-14

MARIE FRÄNDEGÅRD

The logo for EVERY, featuring the word in a white, stylized, handwritten font against a pink background.

Antura resan

- Hur började det? - Utmaningar
- Var är vi nu? - Lärdomar
- Vart ska vi? - Mål

Men först:

Kort om EVERY

Vem är jag?

Vad gör vi på PMO?

EVERY Group

#1 NORGE

10 000 KUNDER

#4 SVERIGE

8 500 MEDARBETARE

#1 FINANCIAL SERVICES
I NORDEN

48 KONTOR

9 LÄNDER

OMSÄTTNING **12,4** MDR SEK

INNOVATION

Förändringskraft

OCH DIGITALA FÖRDELAR



Global Delivery

UKRAINE - LATVIA - INDIA - BULGARIA

UKR BUL IN

Vem är jag?

- Projektledare sedan 1998
- Olika typer av projekt:
 - Systemutveckling, Transitions, Verksamhetsutv. projekt
- Konsult PL sedan 2000
- Anställd på EVRY sedan 2011
- Lärare på Astrakan Praktisk Projektledning
- IPMA (B) certifierad
- Ansvarig för EVRY's PMO i Sverige sedan 2017



A large suspension bridge with a steel truss deck spans across a body of water. The bridge is silhouetted against a sky with soft, purple and blue hues, suggesting dawn or dusk. The water is dark and calm. A bright pink horizontal bar is overlaid on the lower portion of the image.

Project Management Office

Project Management Office

WHY?

- bra **stöd till projekt och projektledare**, som bidrar till att höja kvaliteten på projektleveranserna till EVRYs kunder

HOW?

- **stödande funktion för projekt** med projektrelaterade utmaningar och möjligheter, samt stöd i **kompetensutveckling** och ökad kvalitet för projektledning.

WHAT?

- projektledningstjänster som **operativt stöd och projekt-uppföljning**
- möjliggör **nätverkande och kompetensutveckling**
- bidrar vi till **förbättrat strukturkapital** inom projektledningsområdet.

WHO?

- **Projektledare, Projektägare, Finance, Sales, Ledare**



Exempel på projektledning i EVRY



- Implementation ERP system t. ex. IFS, NAV eller Dynamics 365
- Webbutveckling, t ex webbsajt eller e-handel
- Transition av kunds driftmiljö in i EVRYs driftåtagande
- Infrastrukturförändring, t. ex. arbetsplatsutrustning
- Utveckling av EVRYs egna applikationer
- Utveckling av skräddarsydda applikationer

Projektledare på EVRY leder oftast antingen hela **åtaganden** gentemot kund eller är uthyrda för att leda projekt hos våra kunder.



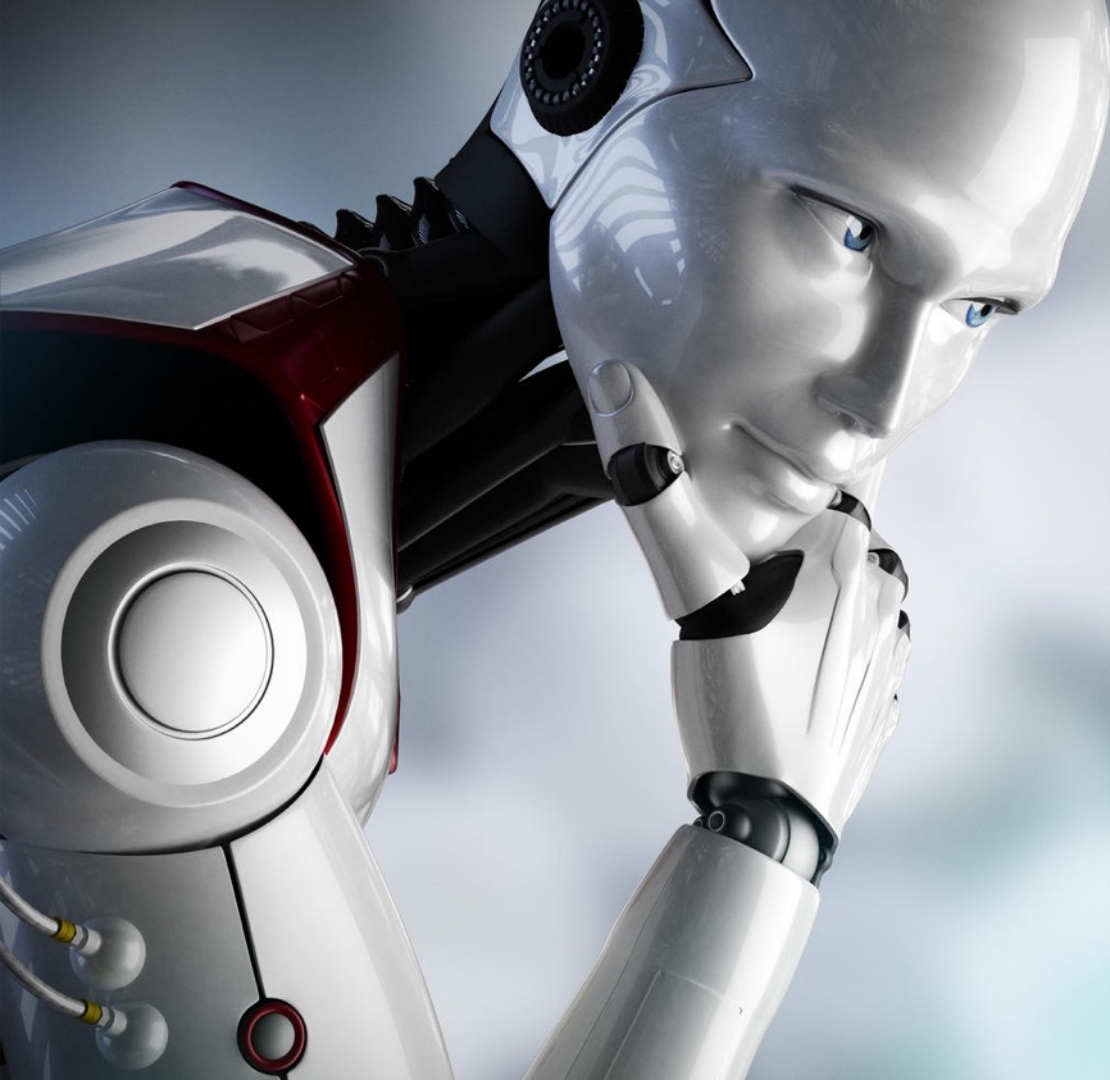
Erbjudanden inom PMO

Rådgivning och stöttning till projektledare, projekt- och programansvariga	Projektpolicy och Riktlinjer för internt styrgruppsarbete	PPS Gemensam projektstyrningsprocess
Uppföljning och rapportering av projekt > 200 tim. längre än 1 mån. och där EVRY står för risken		Projekt verktyg – Antura Projects
Kvalitetssäkring av projekt via projektgranskning och projektanalys		Projektledarnätverk för alla som har roller i projekt eller är intresserade av projektledning
	Mentorskap	Kompetensutveckling samt rekommenderade utbildningar och certifieringar

Antura resan börjar....



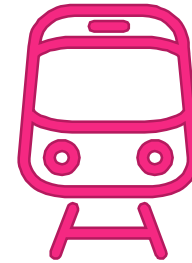
EVRY

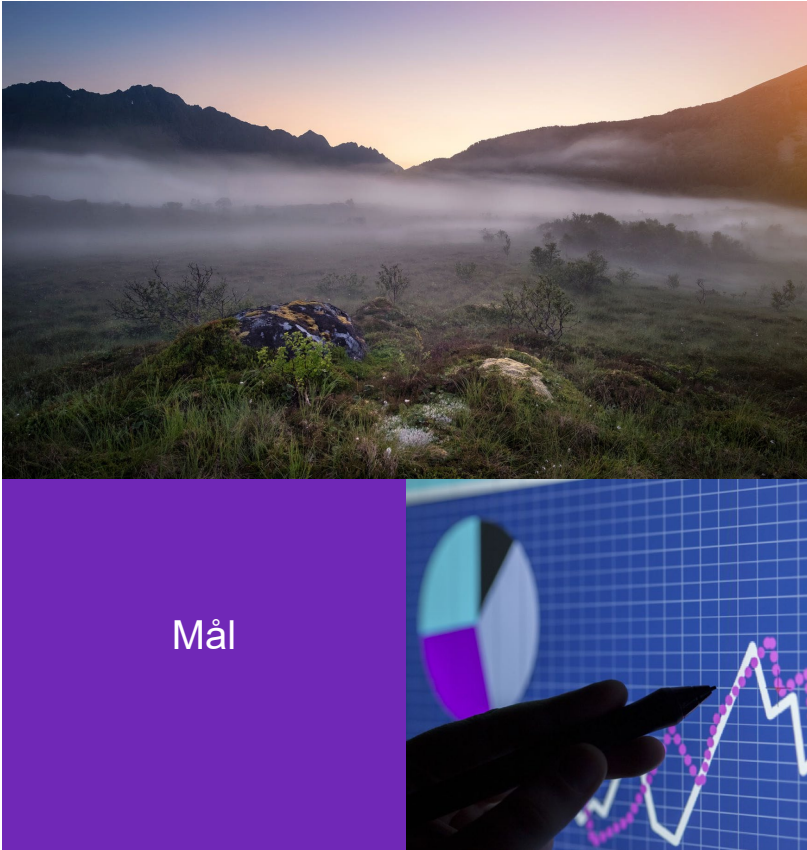


UTMANINGAR

- PPM verktyg som var under utveckling
- Projektledare som brottades med många olika verktyg och väldigt liten kunskapsdelning
- Projektledarna upplevde hög administrativ arbetsbelastning

Antura resan





Mål

Våra mål

- Ett gemensamt verktyg för projekt arbetet och projektledare
- Mer effektivt projekt arbete
- Bättre marginal i åtagande projekt
- Ökad transparens av projekt progress för intressenter

Projektets faser

Förstudie

Syfte – Välja ut verktyg & leverantör till nytt PPM verktyg

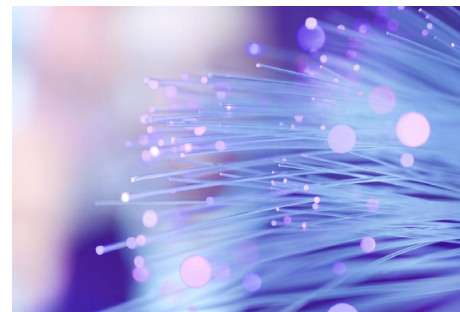
- Kravspecifikation togs fram
- 5 olika verktyg undersöktes
- 3 valdes ut för demos och RFP
- Referensgrupp av projektledare

Val av **Antura Projects** baserat på hög kravuppfyllnad avseende funktionalitet och värde för pengarna

Implementation

Resultat

- Nytt PPM verktyg implementerat
- Utbildning av projektledare
- Manuell överflyttning av pågående projekt till Antura
- Import/Export tidrapporteringsinfo mm mot Datawarehouse



Antura Projects – Projekthantering & Projektrapportering

The screenshot displays the Antura software interface. At the top left is the 'EVRY' logo. The main navigation bar includes 'Project list', 'Dashboards', 'Portfolios', 'Org. units', 'Finance', 'Charts', 'Simulation', 'Decisions', and 'Reports'. The current view is 'Project portfolio - Project list - Status'. The interface includes filters for 'Project models', 'Project', 'Status', and 'User'. A table lists projects with columns for ID, No., Project, Project manager, Project owner, Status, Date, Budget (SEK), Time, Cost, Resources, Customer ss, and Result / Qua.

ID	No.	Project	Project manager	Project owner	Status	Date	Budget (SEK)	Time	Cost	Resources	Customer ss	Result / Qua
14	10230334	Setra IFS Appl10 Im	Tobias Ragneg	Mikael Johansson	Not started	2019-08-26	0	0	0	0	0	0
21	10228836	WACS Viol3	Erik Alpteg	Alexandra Andersson	Not started	2019-09-09	2 480 000	0	0	0	0	0
25	10231809	WACS NG Supply &	Erik Alpteg	Alexandra Andersson	Not started	2019-09-06	720 000	0	0	0	0	0
27	10231390	PP Pension implem	Josefine Grotte	Dick Årlestål	Not started	2019-09-02	0	0	0	0	0	0
20	10230893	SL 3.0	Olina Glindevi	Erik Möllerberg	Not started	2019-07-05	0	0	0	0	0	0
42	10231507	SKF OneWind 2.0 M	Emma Andersson	Joakim Serholt	Not started	2019-08-13	0	0	0	0	0	0

Vilka projekt har krav på sig att använda Antura?

- Alla åtagande projekt > 200 tim.

Vem är målgrupp för Antura?

- PMO, Projektledare, projektmedlemmar (interna+externa), projektägare, styrgrupp, resursägare, ledare, Finance

Funktionalitet i Antura:

- Tid, aktivitet, resurs planering
- Uppföljning status kostnader
- Statusrapportering 1 gång/vecka
- Stöd för PPS, mallar, instruktioner, BP och faser, rollansvar
- Hantera ärenden, risker mm

Lärdomar

1

Komplext att lägga in
pågående projekt

2

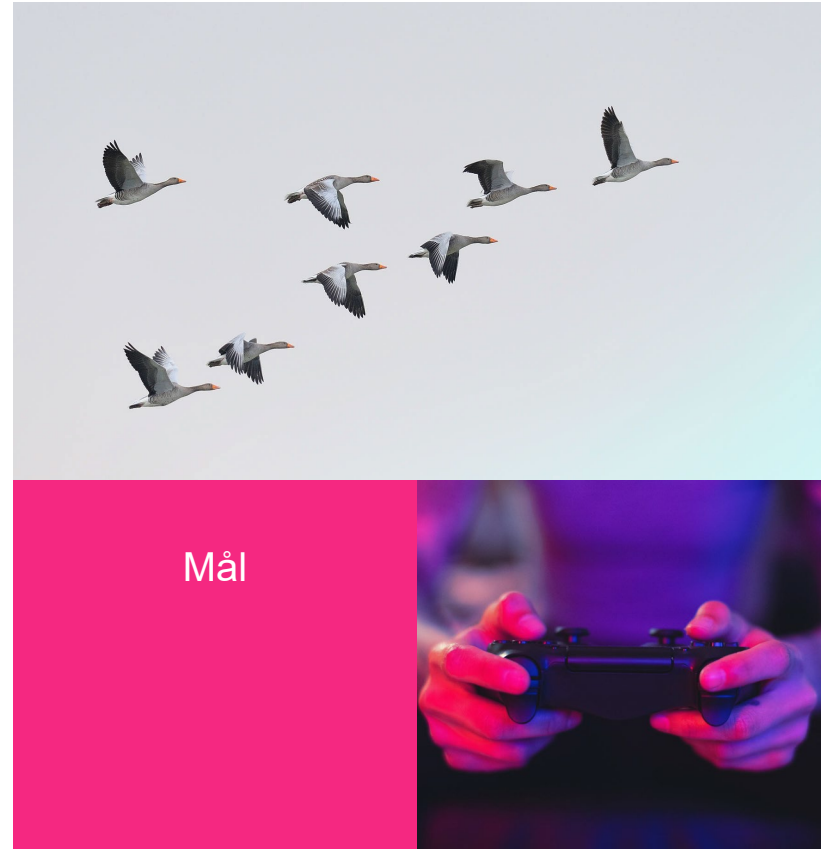
Rätt utbildning, stöd
kan aldrig bli för
mycket

3

Underskatta inte
förvaltningsarbete

Vart ska vi?

- Ett EVRY avseende projektmetodik, verktyg, processer och rutiner
- Göra Antura till gemensamt verktyg för HELA EVRY
- Integrera med EVRYs corporate ERP system
- Samgående med Tieto och deras PMO



Hur gör vi våra projektledare gladare?



- Bättre verktygsstöd I projektledarens vardag
- Enhetligt arbetssätt, vilket gör det lättare att lämna över projekt till ny PL
- Operativt stöd I deras vardag:
 - Deltagande I interna styrgrupper
 - Feedback på Projekt documentation
- Befrämjar nätverkande mellan projektledare



Vi som var med på resan:

Antura:

- Peter Bergevald
- Jenny Rosengren
- Anders Engström
- Emil Thörn

EVERY:

- Anette Boairdt
- Marie Frändegård
- Zlatko Mujanovic (BI)

Tack! 😊

EVRY

Digital
+ Advantage

Marie Frändegård
Marie.frandegard@evry.com