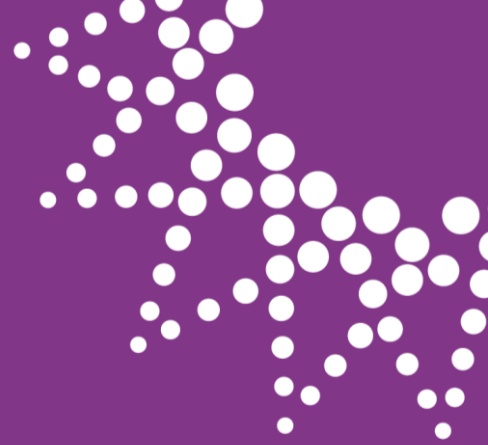




Eskilstuna
kommun



Erfarenheter från ett införande av projektverktyg

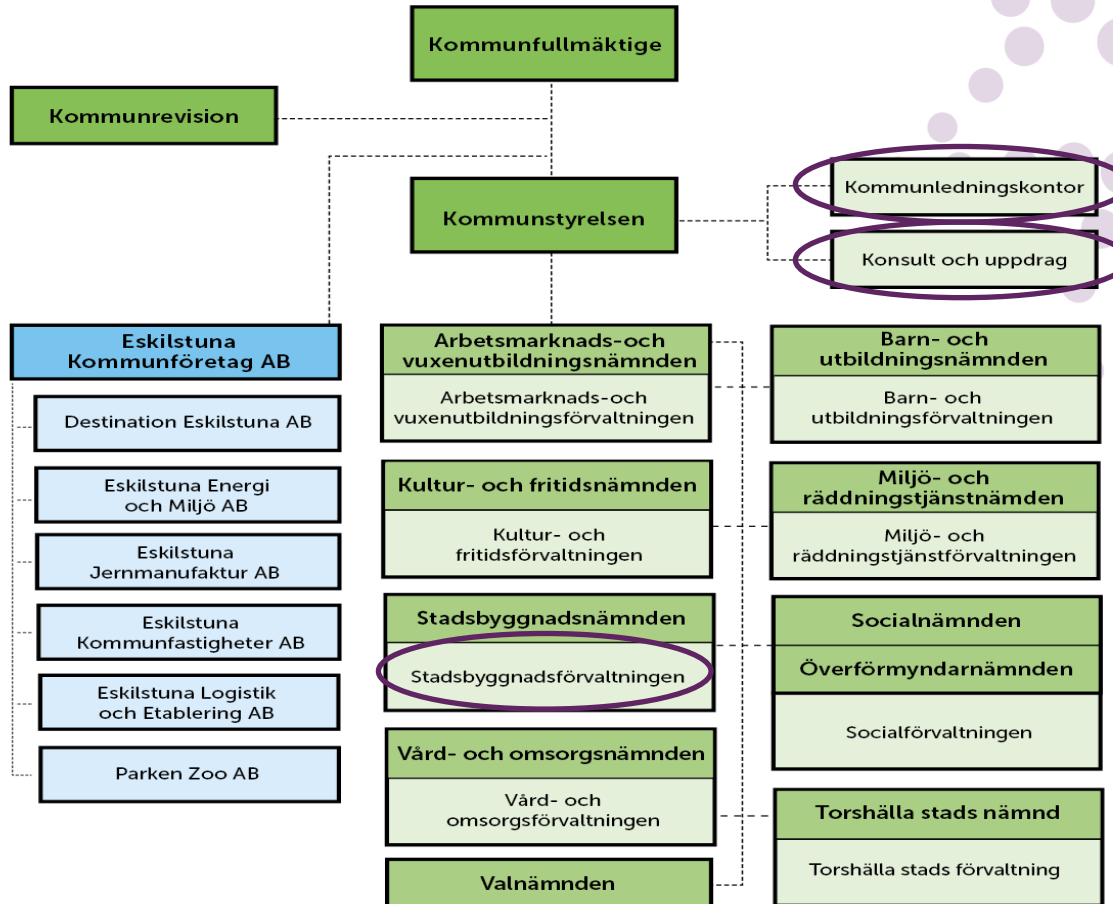
Åsa Gradén Lundkvist
Eleonore Keller

Goda hållbara möten

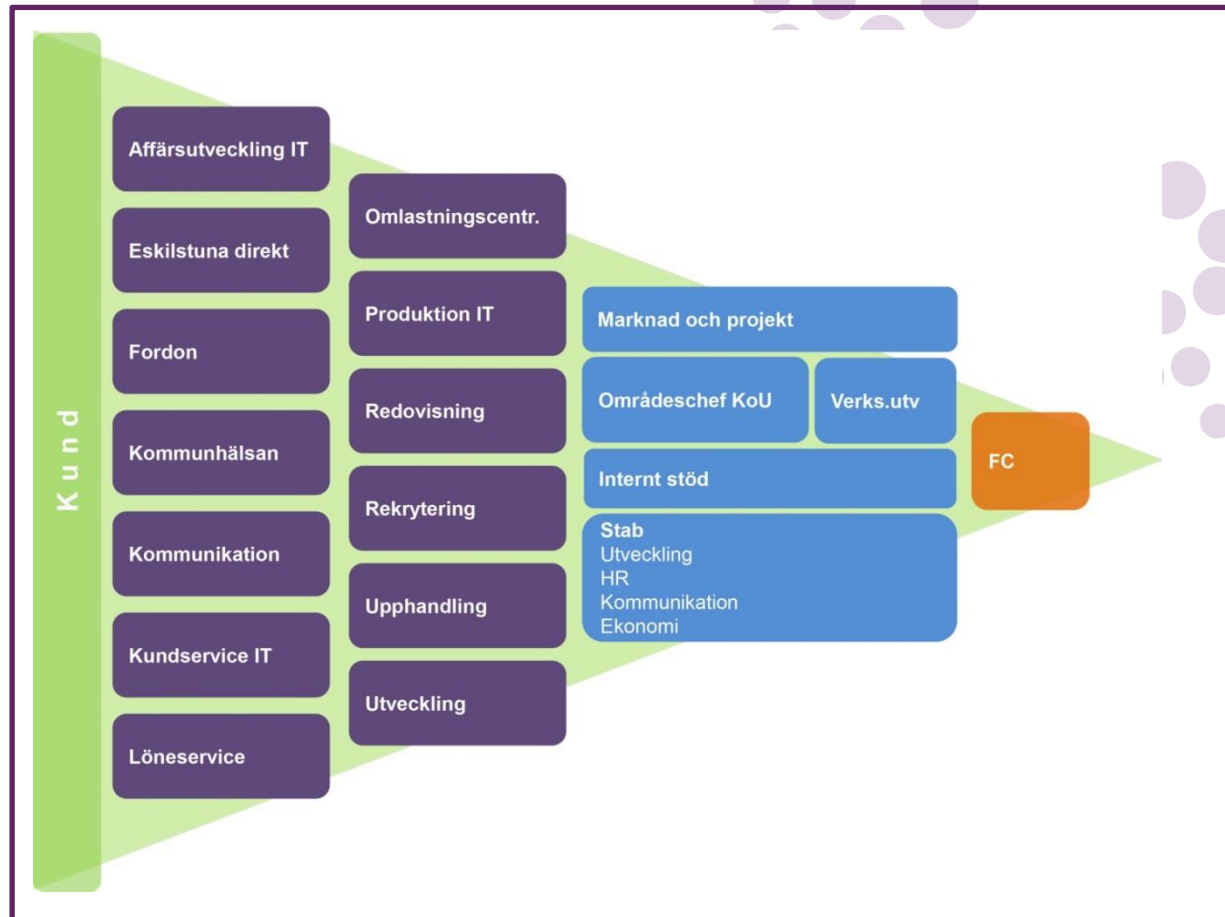
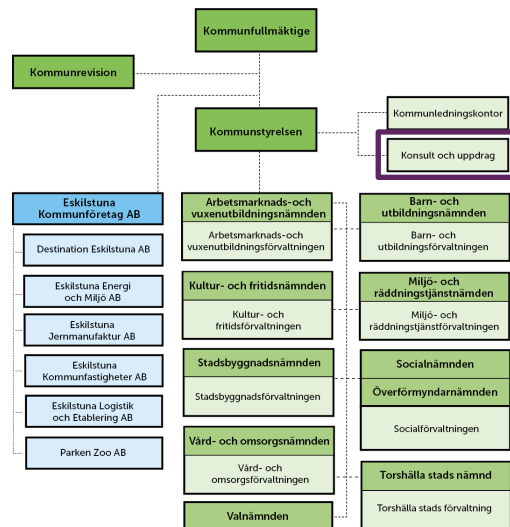
Eskilstuna kommun



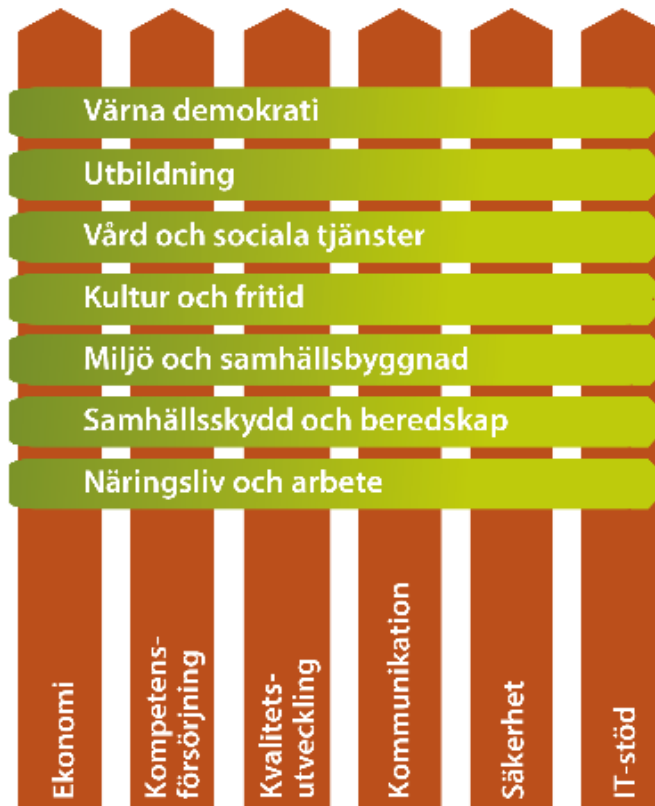
Kommunorganisation



Konsult och Uppdrag - organisation



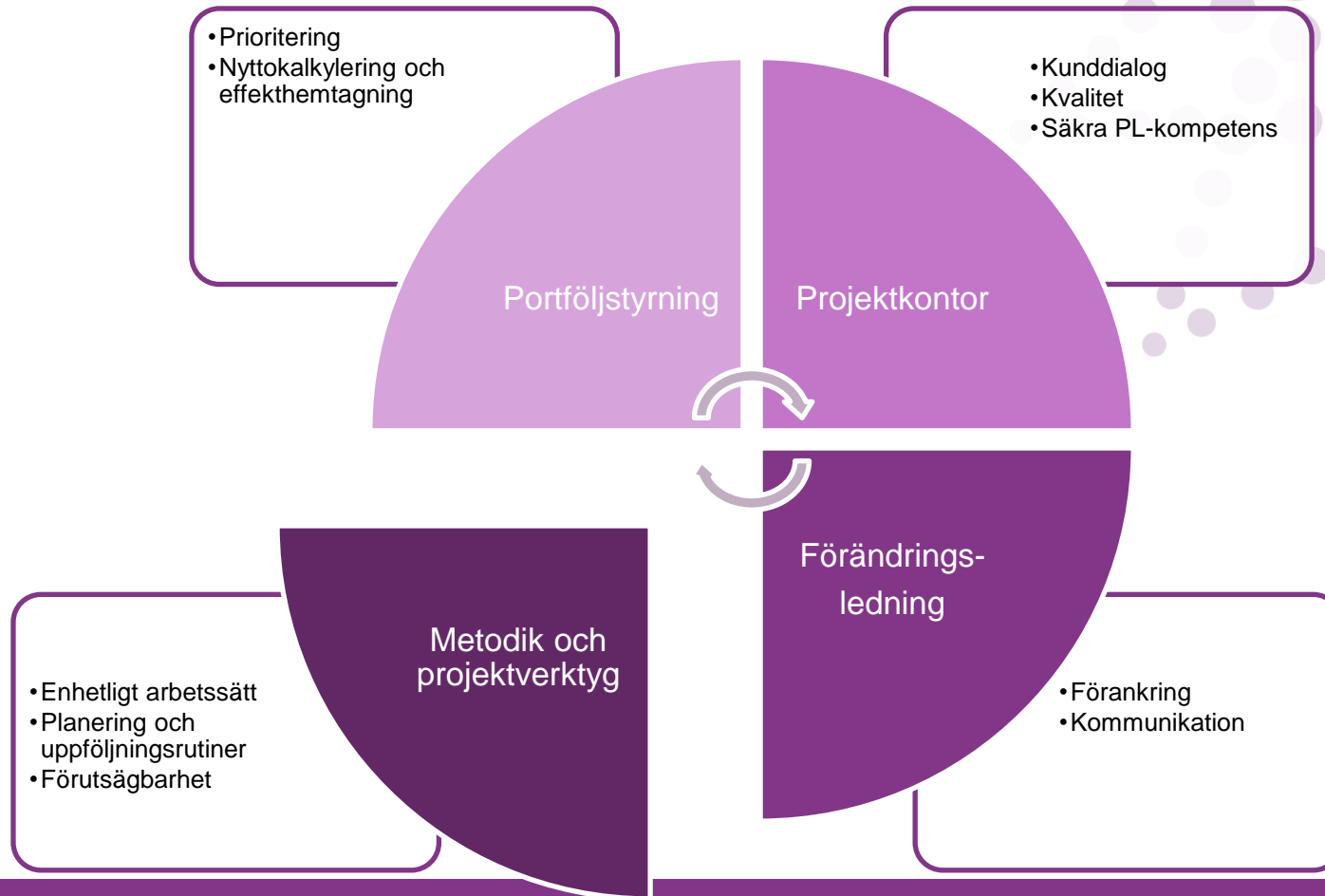
Processtyrning



Utmaningar



Fokusområden – ökad projektmognad



Best practice vid införande av projektverktyg

Förbereda

- Tydliga effekt och förändringsmål
- Engagemang och stöd från sponsorer och ledningsgrupper
- Hantera projektet som det förändringsprojekt det är!

Välja

- Förbered verktygsval
- Välj rätt verktyg

Införa

- Etappvis införande i samarbete med leverantören
- Rätt bemanning i införandeprojektet
- Förändringsledning
- Utbildning och stöd

Förvalta

- Etablera en utvecklande förvaltning
- Förvalta systemet i samarbete med leverantören



Införandeprocessen i Eskilstuna Kommun

Förbereda

- Del av en större satsning "Rätt projekt, rätt genomfört varje gång.
- Eldsjälar
- Varierat stöd från sponsor och ledningsgrupper.

Välja

- Funktionell kravspecifikation togs fram redan 2013
- Avropat på ramavtal 2015
- Valet föll på Antura Projects

Införa

- Etappvis införande – utifrån behov och projektmognad
- Utbildning och stöd till användarna, hand i hand med XLPM
- Skapat framgångssagor – leder till efterfrågan
- Förändringsledning – genom ambassadörer

Förvalta

- Etablerad förvaltning – på årsavtal
- Tillsammans med användarna – användarnätverk
- Nära dialog med leverantören



Erfarenheter och lärdomar

- Ledningens engagemang och förankring
- Införa ett nytt verktyg handlar till stor del också om arbetssätt
- Det gör ont att utveckla sig
- Differentierad verksamhet
- Svårt att förutse framtiden när fler förvaltningar ska in i verktyget
- Låt det ta tid och avsätt ordentligt med resurser

Vinster så lång

- Bättre översikt över vilka initiativ som är på gång och vad som pågår.
- Ett bra verktyg för projektplanering som kopplar ihop tid, kostnader och resurser.
- Sparar tid för projektledaren
- Enhetlig rapportering sparar tid för sponsorer och styrgrupper
- Har gett mersmak

Rekommendationer

- ✓ Skapa förankring och engagemang hos ledningen
- ✓ Stöd och följ upp användarna
- ✓ Avgränsa och låt det ta tid

Lycka till!

